

# 入園案内



社会福祉法人 清明会

## 清明保育園

〒615-0052 京都市右京区西院清水町28番3  
TEL(075)325-0366 FAX(075)325-0367

## 清明保育園の概要について

- 設置主体 社会福祉法人 清明会
  - 所在地 京都市右京区西院清水町 28 番 3  
Tel(075)325-0366 Fax(075)325-0367
  - 設立 2013年4月30日（京都市認可保育園）
  - 定員 90人
  - 敷地 526.75 m<sup>2</sup>
  - 建物 鉄骨造 3 階建（耐火構造）
  - 設備 保育室、多目的ホール、食堂、厨房、調乳室、相談室、園庭他
  - 職員 施設長、主任保育士、保育士、調理師、栄養士、事務員、  
管理栄養士
  - 保育受入年齢 生後 6 ヶ月から一歳児未満の乳児と小学校就学までの幼児
  - 保育時間 保育標準時間 月～土 午前7時00分～午後6時00分  
保育短時間 月～土 午前8時30分～午後5時00分  
延長保育時間 月～金 午後6時00分～午後7時00分
- ※土曜日保育は、登録された方のみです。また、土曜日は延長保育はありません。
- 休園日 日曜・祝日および年末年始（12月29日～1月3日）
  - 家庭協力日 お盆休み、年末年始、年度末
  - 給食 月曜日～土曜日 完全給食

## 保育理念について

家庭と同じような雰囲気の中で楽しく保育園生活が送れるよう、子どもたちの発達状況と個人差をよく見つめ、一人ひとりの成長を促す援助を行う。

また、保育の主体が子どもたちの保護者であることを理解し、家庭においての子育てに対し良きアドバイスが出来るように努める。

## 保育目標について

自然とふれあうことから地球を愛する心を育て、集団生活の中から人と人、心と心の交流を学び、又、情操教育によって幼児達の個性を引き出し育てることが本園の目標です。

『あかるく』

『すなおに』

『なかよく』

毎日元気な笑顔で登園してくれることが職員全員の願いです。



## 年齢別保育目標

### 0歳

- 温かい雰囲気の中で、一人ひとりの生活リズムを大切にしながら、安心して過ごす。

### 1歳

- 安心できる保育士との関わりの中で、身のまわりの事を自分でしようとする気持ちが芽生える。

### 2歳

- 簡単な身のまわりのことを自分でしようとする。
- 生活の中での遊びを通して、友達との関わりを楽しむ。
- 自分の思いを言葉で伝えようとする。

### 3歳

- 生活に必要な身のまわりのことを身につけ、自分でできるようになる。
- 友達との関わりの中で、一緒に遊ぶ楽しさを味わう。
- 自分の思いや気持ちを言葉で伝え、相手の気持ちにも気付いていく。

### 4歳

- 身のまわりのことを身につけ、集団生活を通して、決まりやルールを知ろうとする。
- 友達との繋がりを広げ、集団で活動することを楽しむ。
- 自分の思いを言葉で伝えられ、相手の話も聞けるようになる。

### 5歳

- 自分の身のまわりのことができ、自分たちで園生活を進めていけるようになる。
- 集団生活を通して、友達と協力したりすることの大切さを知る。
- 自分のイメージを広げながら、動きや言葉などで表現する。

## 0歳児 ひよこ組 デイリープログラム

時間	
7:00	順次登園・出席確認・健康観察・室内あそび
9:15	おむつ交換
9:45	水分補給
10:00	設定保育（散歩・外気浴・園庭あそび）
11:00	順次昼食（足しミルク）
ㄱ	おむつ交換
12:15	順次午睡
ㄱ	順次おむつ交換
15:00	おやつ（足しミルク）
ㄱ	あそび・おむつ交換
17:00	順次降園
18:00	延長保育
19:00	完全降園



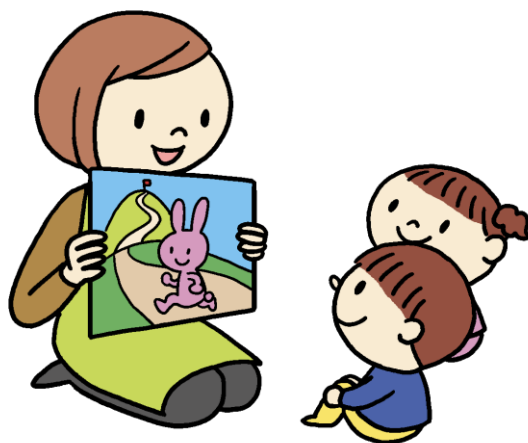
## 1歳児 ひばり組 デイリープログラム

時間	
7:00	順次登園・出席確認・健康観察・室内あそび
9:00	排泄
10:00	設定保育（散歩・園庭遊びなど）
10:50	排泄
11:10	給食
12:20	順次午睡
〃	順次排泄
15:20	おやつ
15:40	室内あそび
16:00	排泄
17:00	順次降園
18:00	延長保育
19:00	完全降園



## 2歳児 りす組 デイリープログラム

時間	
7:00	順次登園・出席確認・健康観察・室内あそび
9:30	朝の会
10:00	設定保育
11:20	給食
12:00	午睡
14:45	起床
15:20	おやつ
15:50	帰りの会
16:00	合同保育
17:00	順次降園
18:00	延長保育
19:00	完全降園



### 3歳児 きりん組 デイリープログラム

時間	
7:00	順次登園・出席確認・健康観察・室内あそび
9:30	朝の会
10:00	設定保育
11:45	給食
13:00	午睡
15:00	起床
15:15	おやつ
15:50	帰りの会
16:00	合同保育
17:00	順次降園
18:00	延長保育
19:00	完全降園





## 4歳児 ほし組 デイリープログラム

時間	
7:00	順次登園・出席確認・健康観察・室内あそび
9:30	朝の会
10:00	設定保育
11:45	給食
13:00	午睡
15:00	起床
15:15	おやつ
15:50	帰りの会
16:00	合同保育
17:00	順次降園
18:00	延長保育
19:00	完全降園



## 5歳児 ゆき組 デイリープログラム

時間	
7:00	順次登園・出席確認・室内あそび
9:30	朝の会
10:00	設定保育
11:45	給食
13:00	午睡
15:00	起床
15:15	おやつ
15:50	帰りの会
16:00	合同保育
17:00	順次降園
18:00	延長保育
19:00	完全降園



## 年間行事（令和5年度）について

主な行事内容	
4月	入園式、進級式、れんげ摘み（5歳児）
5月	大文字登山（5歳児）、遠足（3・4歳児）、クラス懇談会
6月	尿検査、内科検診、歯科検診、保育参観および離乳食試食会 園外保育（2歳児）
7月	プール開き、おさらい会、七夕会、お泊り保育
8月	
9月	保育参観および試食会
10月	運動会、親子遠足（1歳児）、いもほり
11月	秋まつり、遠足（2歳児）、遠足（3・4・5歳児）、内科検診
12月	作品展、大根ひき、個人懇談会（3・4歳児）、クリスマス会
1月	もちつき、雪あそび（4・5歳児）
2月	節分（豆まき）、生活発表会、個人懇談会（5歳児）
3月	ひなまつり会、お別れ遠足（5歳児）、お別れ会、卒園式、修了式 クラス懇談会（0・1・2・3・4歳児）

◎定期的な行事：毎月のお誕生日会、避難訓練、身体測定

○毎週木曜日 体操教室（4・5歳児）、年6回 味の教室（2・3歳児）



## 保護者負担金について

### 毎月の諸費用

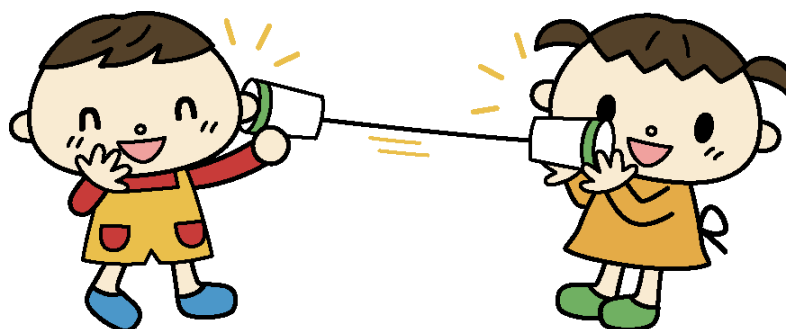
	0・1・2歳児	3・4・5歳児	備考
給食代	—	7,500円/月	令和元年10月からの『幼児教育・保育の無償化』に伴い、3歳児以上は各園にて給食代を徴収します。
安全保険	315円/年	315円/年	日本スポーツ振興センター
プール代	200円	200円	7・8月のみ
絵本代	0歳児 —	3歳児 440円	実費
	1歳児 410円	4歳児 470円	
	2歳児 440円	5歳児 460円	
行事・遠足代	実費	実費	開催前までにお知らせします。
布団リース	1,900円/月	1,900円/月	
教材費	200円/月	500円/月	
写真・映像代	250円/月	250円/月	
カードキー預かり金	2,500円	2,500円	卒園時、カードキーと引き換えに返金いたします。



## 制服・体操服等

	2歳児	3・4・5歳児	備考
制服ジャケット	—	9,000円	3歳児以上
制服ショートパンツ	—	5,600円	3歳児以上
制服スカート	—	5,600円	3歳児以上
長袖ポロシャツ	—	3,900円	3歳児以上
半袖ポロシャツ	—	3,400円	3歳児以上
体操ズボン	—	2,000円	3歳児以上
長袖トレーニングウェア	—	4,200円	3歳児以上
長トレーニングズボン	—	3,700円	3歳児以上
帽子	—	4,500円	3歳児以上
リュック型かばん	4,900円	4,900円	2歳児以上
スモック	1,600円	1,600円	2歳児以上
上靴	1,700円	1,700円	2歳児以上

※価格は変動する場合があります。



## 学用品

品名	価格 (円)	0歳児	1歳児	2歳児	3・4・5歳児
カラー帽子 (0・1歳児用)	1,020	○	○		
カラー帽子 (2歳児以上用)	1,120			○	○
出席ノート《おはようブック》	700			○	○
連絡帳《ひびき》	200	○	○	○	○
おたよりばさみ	370	○	○		
雑費袋	60	○	○	○	○
名札	180				○
氏名印	550	○	○	○	○
お道具箱	580				○
自由画帳	240			○	○
粘土ケース	360				○
粘土ペラ	190				○
粘土	380				○
粘土板	530				○
のり	270				○
はさみ	480				○
マーカー12色	980				○
パステル16色	630				○
防災座布団 (カバー付き)	2,600				○

※価格は変動する場合があります。

※○印は必ず購入していただきます。

## 幼保連携交流について

(社団法人)京都市保育園連盟の様々な行事や地域の催事に参加し、他園や地域の方々との親睦も深めています。

また、山科にある清水台幼稚園に遊びに行ったり、姉妹園として年間を通じて様々な行事等で交流を深めています。

清水台幼稚園ホームページ URL <http://www.kiyomizudai.com>

